

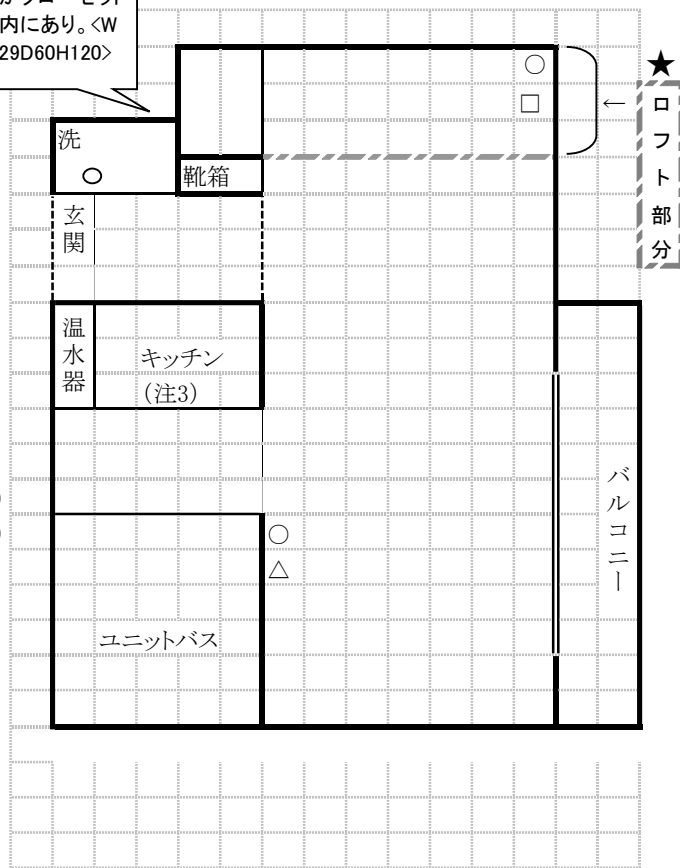
<各階 06 号室>

(注1)

項目	サイズ等(単位は cm)
玄関スペース	○ W 86 D 77
センサーライト	○
玄関扉サイズ	○ W 79 H 189
玄関ドアのぞき穴	○
玄関ドアホン	×
玄関ドア投函口	×
シューズケース	○ W 56 D 34 H 107
風呂・トイレ・シャワー	○ 便座形状 U型(注2)
トイレ内タオル掛け	○
トイレ内コンセント	×
トイレ内吊棚	×
キッチン床スペース	W 86 D 157
冷蔵庫スペース	×
電子レンジスペース	×
ランドリースペース	○ 備付
キッチンと居室の仕切ドア	×
居室スペース	W 465 D 260
天井高	H 240 ※部屋により異なります
居室照明	○ 備付
エアコン	○ オールシーズンタイプ
クローゼット	○ W 114 D 65 H 193
吊棚	○ W 180 D 45 H 46
吊棚下	○ H 192
吊棚下ポール	○
コンセント数(2口)	○ 3ヶ所
窓	○ W 170 H 180
二重カーテンレール	○ W 200 H 184(床まで)
サッシ下部から床まで	○ H 6
小窓(☆)	×
小窓カーテンレール	×
ペランダスペース	○ W 278 D 80
ペランダ柵高	○ H 116
物干掛け	○ W 157 H 88
ロフト(★)	○
オートロック	○
エレベーター	×
預かりロッカー	○
BSアンテナ	○ BSのみ
駐車場	×
バイク駐輪場	×
自転車・原付駐輪場	○ 屋根○ いずれか一台可

靴箱の奥行分  
がクローゼット  
内にあり。<W  
29D60H120>

各端子位置



- (○) \_ コンセント
- (□) \_ TV 端子
- (△) \_ 電話 ジャック
- (冷) \_ 冷蔵庫置場
- (洗) \_ 洗濯機置場
- (靴) \_ シューズケース

※略図に付き実際の間取りとは異なる場合がございます。  
柵・柱・梁等は表示していません。

備考

- 注1 表記のサイズは一例です。  
お部屋によってはサイズが若干異なる場合がございます。ご了承ください。
- 注2 『便座形状』は修理のため表記と異なる場合がございます。入居後にご確認下さい。
- 注3 流し下にミニ冷蔵庫スペースあり  
サイズ W48 D46 H87
- 注4 電子レンジの設置なしタイプもあります。ご了承ください。

備考(小窓の部屋等など)

(★)ロフト付 4階全室 対象

(ロフト付には吊棚はありません)

(☆)小窓付 1階~4階 01、04、05号室 対象